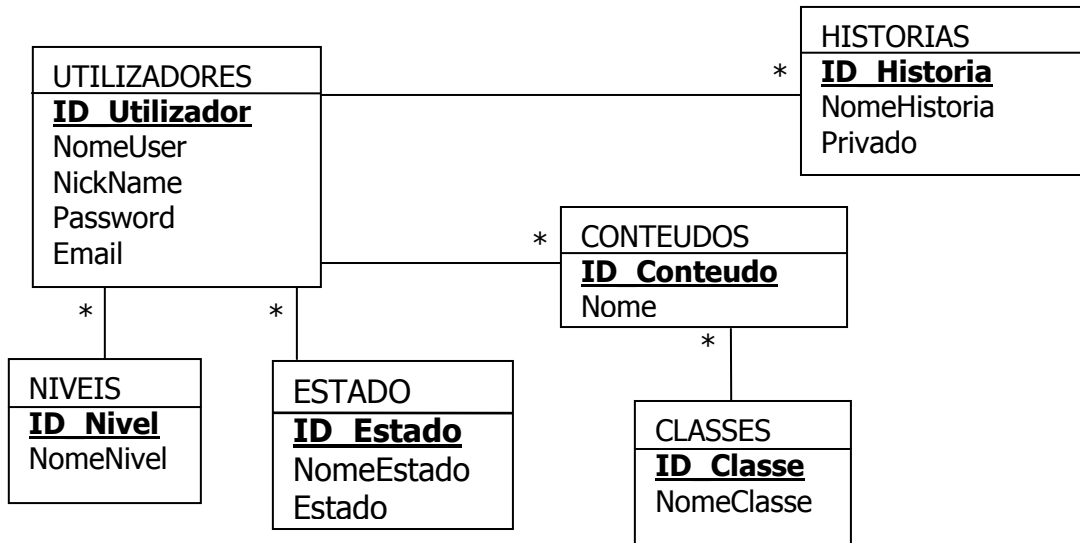
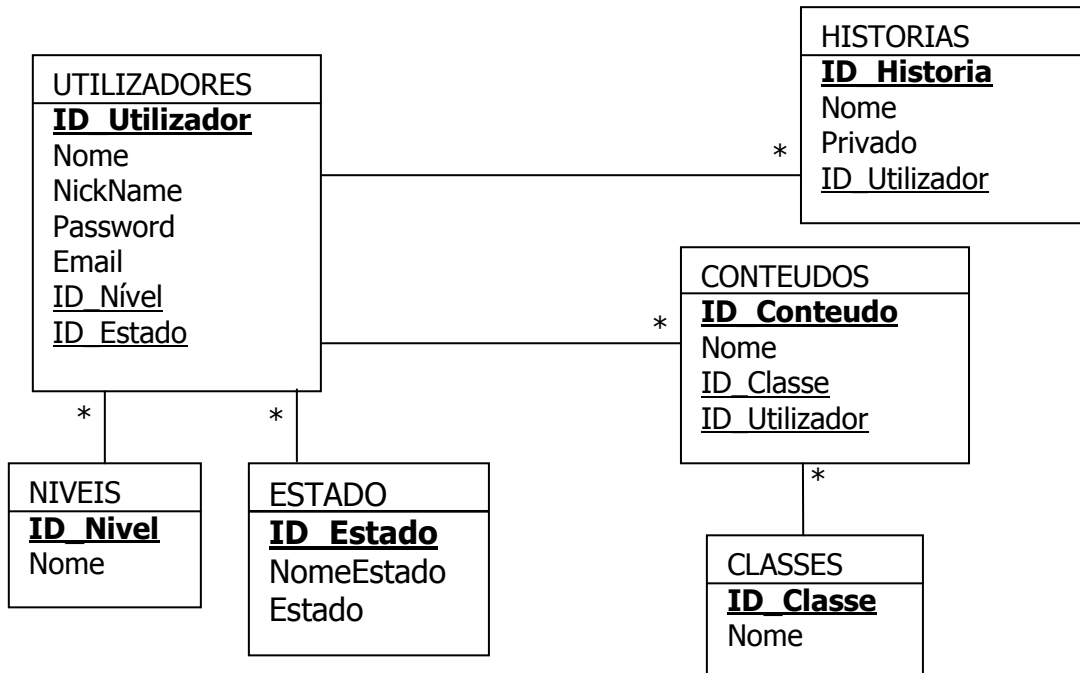


Modelo lógico da Base de Dados do Projecto Final Feliz



Modelo físico da Base de Dados do Projecto Final Feliz



No desenho da base de dados, levou-se em consideração a necessidade de os utilizadores se registarem para poderem criar histórias e propor a inserção de conteúdos, pelo que há necessidade de recolher dados dos utilizadores.

Relativamente aos conteúdos inseridos pelos utilizadores há a necessidade de identificar a autoria e de classificar cada conteúdo de acordo com as classe/categoria a que pertence.

Relativamente às histórias há a necessidade de identificar o autor e de a tornar privada ou pública de acordo com a vontade deste para o que se recorre a um campo booleano denominado de "Privado".